

PROFile

Miele Professional Journal

1

Miele
PROFESSIONAL

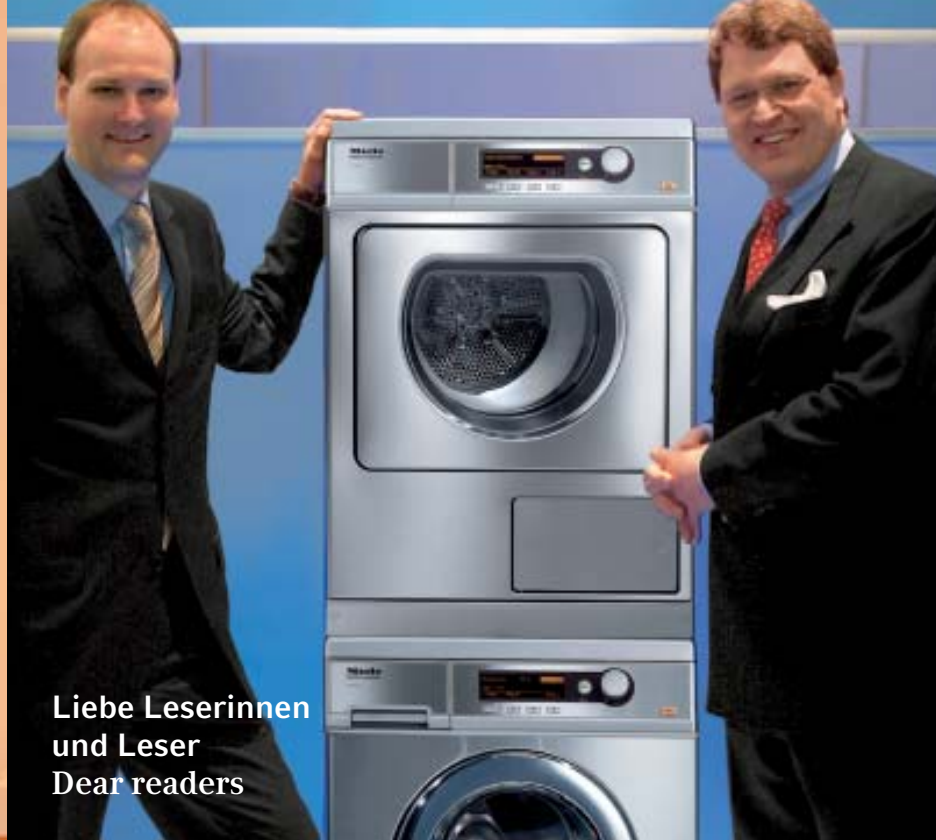
Kleine Riesen, große Chancen
Little Giants, big opportunities

**Die neuen
Tankspüler
The new tank
dishwashers**

OXIVARIO

**Referenzen
References**





**Liebe Leserinnen
und Leser**
Dear readers

Miele hatte schon immer das Richtige für professionelle Anwender: im Jahr 1913 die erste Kaltmangel für gewerbliche Wäschereien; in den 20er Jahren die ersten Waschmaschinen mit Kohlebefeuerung und die ersten elektrisch betriebenen Geschirrspüler für Restaurants; in den 60er Jahren Spülmaschinen mit spezieller Ausrüstung für die besonderen Hygienebedingungen in Krankenhäusern. Seitdem hat sich Miele Professional als innovative Kraft im Markt etabliert und kann viele interessante Referenzen vorweisen – alte wie neue, die wir unter anderem in Zukunft in „Miele PROFile“ vorstellen möchten. In diesem neuen Journal, der ersten eigenen Marketing- und Vertriebs-Information für den Bereich Professional, sehen wir einen wichtigen Beitrag zur Pflege unserer Unternehmenskultur. Es soll eine Kommunikationsbasis schaffen, als Informationsquelle dienen und dabei vor allem unsere internationalen Aktivitäten und Erfolge im Markt zum Thema haben – in einem Markt, der noch viel Potential bietet. „Für professionelle Wäschepflege ist überall Platz“, so unsere Aussage zur Premiere der neuen Kleinen Riesen auf der Internorga 2005. Und für die Leistungen von Miele Professional ist auch überall Bedarf, wie Sie auch in dieser ungewöhnlich umfangreichen ersten Ausgabe sehen werden.

Wir wünschen Ihnen
viel Spaß beim Lesen!

Markus Miele

Dr. Markus Miele

Reinhard Zinkann

Dr. Reinhard Zinkann

Miele has always offered the right machines for professional users: In 1913 the first hand-operated ironer for commercial laundries, in the 1920's the first coal-powered washing machines and the first electrically operated dishwashers for restaurants and in the 1960's dishwashers customised for the specific hygiene needs in hospitals. In the meantime, Miele Professional has established itself in the market as an innovative force and boasts many interesting references – old as well as new, which we will present in “Miele PROFile” in the future. This new journal, the first in-house Professional marketing and sales bulletin, is an important contribution to communicating our corporate culture. Its aim is to create a communication platform, serve as a source of information and at the same time focus on our international activities and successes in the market – a market which still offers a lot of potential. “There is always room for professional laundry care”. That was our statement at the launch of the new Little Giants at the Internorga 2005. And the services of Miele Professional are always in demand as well, as you will see in this particularly comprehensive first issue.

We hope you enjoy
reading the magazine!



- Titelfoto Coverphoto: Peter Helfberend
Sonnenaufgang am Mittelmeer
Mediterranean sunrise
- 4 Großer Auftritt in Miele Rot
Grand entrance in Miele Red
- 6 Der beste Fronttankspüler im
Wettbewerb: Neues Wachstum für Miele
The industry's best front-loading tank
dishwasher: New growth for Miele
- 9 Referenzen: Villeroy & Boch
References: Villeroy & Boch
- 10 G 8051i: Einbau-Geschirrspüler
mit Profi-Laufzeiten
G 8051i: Built-in dishwasher
with professional cycle times
- 12 OXIVARIO:
Markterfolg mit optimierter
Instrumentenaufbereitung
Market success with optimised
instrument reprocessing
- 16 Kleine Riesen, große Chancen**
Little Giants, big opportunities
- 24 Mit EXCITE zu einem
„aufregenden“ Service
EXCITE for exciting service
- 26 Referenzen References
- 30 Aktivitäten Activities
- 31 In der Welt gesehen
Seen around the world

Impressum

Herausgeber: Miele & Cie. KG
Postfach, 33325 Gütersloh, Tel.: +49 5241 89-0
Redaktionsteam:
Professional International, Nina Schröder
Tel. +49 5241 89-1453, nina.schroeder@miele.de
Werbeabteilung International, Margret Riedel
Tel. +49 5241 89-1938, margret.riedel@miele.de
Internet: www.miele-professional.com
profile@miele-professional.com

Konzeption, Text, Layout: S-Works, Sendenhorst

© Miele & Cie. KG, Gütersloh, für sämtliche Beiträge.
Nachdruck, Vervielfältigung, Aufnahme ins Internet
nur nach schriftlicher Zustimmung des Herausgebers.

Masthead

Publisher: Miele & Cie. KG
P.O. Box, 33325 Gütersloh, Tel: +49 5241 89-0
Editorial staff:
Professional International, Nina Schröder
Tel. +49 5241 89-1453, nina.schroeder@miele.de
Advertising International, Margret Riedel
Tel. +49 5241 89-1938, margret.riedel@miele.de
Internet: www.miele-professional.com
profile@miele-professional.com

Conception, text, layout: S-Works, Sendenhorst

© Miele & Cie. KG, Gütersloh, for all articles.
Reprint, copying, posting only with written
agreement of the publisher.

Großer Auftritt in Miele Rot Grand entrance in Miele Red

References
REFERENCES





Christian Ahlmann, Gewinner der Goldmedaille im Team Olympiade Athen 2004, signiert Miele Schirmmützen. Christian Ahlmann, team gold medal winner at the Olympic Games in Athens in 2004, signing Miele caps.

Auch im Reitstall von Hans Günter Winkler sorgen seit 1995 Wäschereimaschinen von Miele für die perfekte Aufbereitung von Pferdedecken und Zubehör. In Hans Günter Winkler's riding stable Miele's laundry machines have been taking care of the perfect cleaning of horse blankets and accessories since 1995.

Vom 3. bis 6. März 2005 wurde in Braunschweig im Rahmen der Löwen Classics Reitsport der Spitzenklasse gezeigt. Viele namhafte Reiter am Start, ein ausverkauftes Haus und die Fernsehübertragung von Teilen der Veranstaltung unterstrichen wieder einmal den hohen Stellenwert des Turniers. Miele unterstützt die Löwen Classics bereits im dritten Jahr; in diesem Jahr galt das Braunschweiger Turnier allerdings als Auftaktveranstaltung für das Gesamtprojekt „Miele im Reitsport“. Auf sieben hochkarätigen Turnieren soll in Zukunft das Image der Marke Miele gepflegt und eine interessante Zielgruppe gewonnen werden. Studien zufolge verfügen Besucher von internationalen Reitsportveranstaltungen über ein überdurchschnittliches Haushaltsnettoeinkommen. Damit sind derartige Turniere die ideale Plattform für die Präsentation von Miele Professional Maschinen sowie Miele Haushalts- und Einbaugeräten.

In Braunschweig war Miele überall präsent: Das Firmenlogo war im Vorfeld der Veranstaltung und während des Turniers auf allen Werbemitteln wie Flyern, Plakaten, Internetseiten, Eintrittskarten usw. zu sehen; im Programmheft war eine Miele Professional Anzeige zum Thema Waschen von Pferdedecken abgedruckt. Im TV-Schwenkbereich waren zwei Bandeneinheiten mit dem Aufdruck „Miele – Immer besser“ reserviert. Auf einer Standfläche von 25 Quadratmetern wurden während der 5 Veranstaltungstage die Miele Geräte PW 6101, PT 7251, CVA 2660 und S4 präsentiert. Die gewonnenen Eindrücke waren durchweg positiv. Vor allem während der Pausen war der Miele-Stand gut besucht. Während des Turniers konnten bereits drei Miele Professional Maschinen PW 6101 direkt in Reitställe verkauft werden.

Der Sprung in eine neue Klasse Jumping to a new class

Top class equestrian sport was shown in Brunswick during the “Löwen Classics” in March 2005. The importance of this tournament was emphasised by the participation of many famous riders, a sell-out crowd and the televising of parts of the event. This is the third year in which Miele has supported the tournament in Brunswick, which served as the opening event for the overall “Miele in equestrian sport” project. Through Miele's presence at a total of 7 top-class tournaments, we hope to win over an interesting target group and also to cultivate the image of the Miele brand in future. Studies have revealed that visitors to international equestrian events have an above-average net household income. This makes those tournaments the ideal platform for the presentation of Miele Professional machines as well as Miele domestic and built-in appliances.

In Brunswick Miele was omnipresent: In the run-up to and during the tournament the company logo was to be seen on all advertising material such as flyers, posters, the Internet, admission tickets, etc.; a Miele Professional advertisement on the cleaning of horse blankets was printed in the programme. Perimeter advertisements with the “Miele – Forever better” logo were positioned in view of TV cameras. During the 5-day event, Miele's PW 6101, PT 7251, CVA 2660 and S 4 appliances were on display on a 25 square metre platform. The impression was that the response was positive; the Miele stand received many visitors, especially during breaks. Three Miele Professional PW 6101 machines were sold directly to riding stables during the tournament.

**Der beste Fronttankspüler im Wettbewerb:
Neues Wachstum für Miele**
**The industry's best front-loading tank dishwasher:
New growth for Miele**



Seit mehr als 30 Jahren vertreibt Miele Professional mit großem Erfolg Geschirrspülmaschinen für die gewerbliche Nutzung. Die zuverlässige Qualität und die Realisation kurzer Laufzeiten dank innovativer Technik haben Miele weltweit zum Marktführer im Segment der Frischwassergeräte gemacht. Vor allem für die wichtige Zielgruppe der großen Gastronomiebetriebe bietet allerdings auch eine andere Technik wesentliche Vorteile: Geschirrspüler mit Tanksystem arbeiten mit sehr kurzen Laufzeiten, viele spülen komplette Chargen im Minutentakt.

For more than 30 years Miele Professional has been very successfully selling dishwashers for commercial use. Miele has become the global market leader in the fresh water appliance segment thanks to reliable quality and short programme cycles in conjunction with innovative technology. A different technique offers significant advantages to the important target group of big catering businesses: The programme cycles of tank system dishwashers are very short, many of them clean complete batches in a matter of minutes.



Die traditionell gute Partnerschaft zwischen Miele Professional und dem Fachhandel soll in Zukunft auch in Zusammenarbeit mit dem Großküchenfachhandel weitergeführt werden. Dazu ist der Aufbau einer kompletten Produktpalette von Tankspülautomaten erforderlich. Der erste Schritt in diese Richtung wurde 2003 mit der Einführung des neuen Durchschub-Geschirrspülers G 8072 getan. Mit innovativer Technik und moderner ergonomischer Gestaltung bietet das Gerät eine neue Alternative im Wettbewerb.

Der nächste Schritt erfolgt im Juni 2005 mit der Einführung des neuen Fronttankspülers G 8066 – ein Gerät, das schon vor der Markteinführung mit Vorschusslorbeeren bedacht wurde. So hat das wfk-Institut in Krefeld dem G 8066 in einem Vergleichstest gegenüber den wichtigsten Wettbewerbsprodukten einen deutlich höheren Gesamtreinigungs-Index bescheinigt. Damit zählt der neue Tankspüler zur ersten Wahl für die schnelle Spülhilfe bei Hochbetrieb in Restaurants und Hotels: Ein z.B. mit 18 Tellern bestückter Korb kann innerhalb von nur 90 Sekunden perfekt gespült werden, bei geringem Platzbedarf der als Stand- oder Unterbaugerät erhältlichen Maschine. Die hervorragende Reinigungsleistung ist vor allem auf das von Miele entwickelte rotierende Spülsystem zurückzuführen, das auch schon im Durchschub-Geschirrspüler G 8072 eingesetzt wurde.

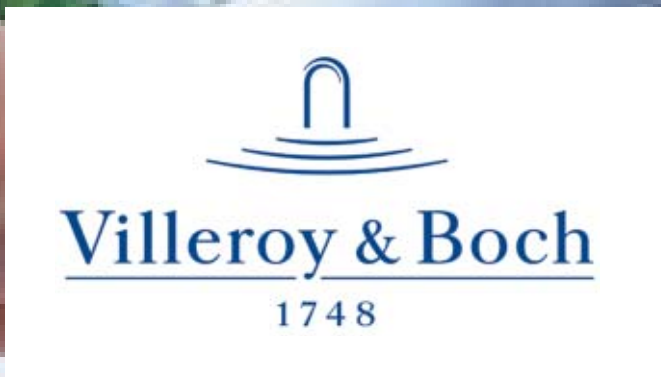
Als weitere technische Besonderheit ist das Gerät mit einer neuen elektronischen Steuerung ausgestattet, die über umfangreiche Sonderprogrammierungen eine Optimierung des Spülergebnisses für unterschiedliches Spülgut wie Porzellan, Glas und Kunststoff ermöglicht. Der G 8066 ist ein Erfolg versprechender Schritt in Richtung Komplettangebot wettbewerbsfähiger Tankspülsysteme.

The traditionally good partnership between Miele Professional and authorised dealers is to be continued in the future in cooperation with catering suppliers. In order for this to succeed, a complete range of tank dishwashers is required.

The first step in this direction was taken in 2003 with the introduction of the new G 8072 through-feed dishwasher, which, with its innovative technology and modern ergonomic design, offers a new alternative to the competition. The next step was taken in June 2005, when the new G 8066 front-loading tank dishwasher was launched – an appliance which was praised in advance before being introduced. The wfk Institute in Krefeld, for example, carried out a comparative test and attested the best cleaning performance to the G 8066 in comparison with competitors' products. This makes the new tank dishwasher first choice when quick help is needed to cope at peak periods in restaurants and hotels: a load of 18 plates, for example, can be perfectly cleaned within 90 seconds.

Only a small amount of space is required for the machine, which is available as a free-standing and as a built-under unit. The outstanding cleaning performance is largely attributable to the rotating spray system developed by Miele, which was also used in the G 8072 through-feed dishwasher. Another technical feature is a new set of electronic controls which – thanks to extensive programming options – ensures optimum cleaning results for different loads, such as porcelain, glass and plastic items. The G 8066 is a promising step in offering a complete range of competitive tank systems.

Re



An den Ufern der Saar, umgeben von einem einladenden Park, steht das Gästehaus Schloss Saareck. In dem 1902/03 erbauten Anwesen bewirbt die Firma Villeroy & Boch heute ihre Geschäftskunden – und auf Wunsch auch andere Gäste, denn das Restaurant kann privat gemietet werden. Dabei wird die Pflege des wertvollen Geschirrs – ganz dem Anspruch von Villeroy & Boch entsprechend – von einem Miele Geschirrspülautomaten G 8072 übernommen. Mit seinem perfekten Spülergebnis trägt das Gerät maßgeblich zur Überzeugungsarbeit vor allem gegenüber Einkäufern bei: Auch feinste Dekore bleiben lange erhalten und hochwertige Gläser werden schonend behandelt.

Die Kooperation zwischen den Unternehmen Villeroy & Boch und Miele beruht auf einer langen Tradition. Deshalb spült Villeroy & Boch auch auf Messen, z. B. der „Ambiente“, mit dem G 7774 von Miele.

The “Schloss Saareck” guest house is located on the banks of the Saar, surrounded by an inviting park. Nowadays, the company Villeroy & Boch entertains its business partners on the estate which was built in 1902/03. If desired, the restaurant can also be rented privately to other companies. The Miele G 8072 dishwasher takes care of the valuable crockery – entirely according to the high standards of Villeroy & Boch. The dishwasher’s perfect performance contributes significantly to convincing purchasers. Even the finest decor is preserved for a long time and high-quality glasses are treated gently.

The cooperation between Villeroy & Boch and Miele is based on a long tradition which is why Villeroy & Boch also uses Miele’s G 7774 at trade shows such as “Ambiente”.

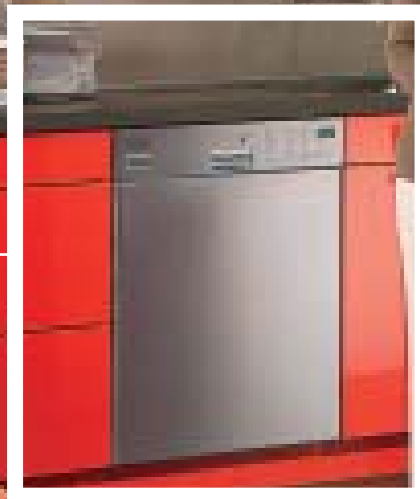
ferences
REFERENCES

G 8051i

PROFILE 1 2005

10

Produktneheiten New products and features



Einbau-Geschirrspüler mit Profi-Laufzeiten *Built-in dishwasher with professional cycle times*

Neues auch aus dem Produktsegment Frischwasser-Geschirrspüler: Der neue G 8051i, dessen Technik ursprünglich für professionelle Anwendungen z.B. in Kindergärten, Kanzleien und größeren Büros entwickelt wurde, beendet ein komplettes Spülprogramm inklusive Trocknung innerhalb von nur 17 Minuten. Und das bei kompakten Abmessungen: Das Gerät passt in Einbaunischen von 60 cm Breite und kann optisch perfekt der vorhandenen Küchenfront angepasst werden. Für die schnelle Leistung sind lediglich ein Warmwasseranschluss und eine 400 Volt Stromversorgung erforderlich. Damit steht eine perfekte blitzschnelle Spülhilfe überall dort zur Verfügung, wo Gäste oder Geschäftspartner eine Menge an benutztem Geschirr hinterlassen. So können mehrere Zielgruppen gleichermaßen von den kurzen Laufzeiten des G 8051i profitieren: Private Haushalte, die besondere Anforderungen an ihr Küchen- und Geräteequipment stellen und einen Geschirrspüler mit professioneller Leistung im Edelstahl-Design wünschen, aber auch Büros, Kanzleien oder Geschäftshaushalte.

Drei Standardprogramme und zwei spezielle Gläserprogramme stehen zur Auswahl. So werden bei einer Reinigungstemperatur von 50°C auch hochwertige Glaswaren schonend gereinigt, und im Kaltprogramm kann geruchsintensiv verschmutztes Geschirr ohne kompletten Neustart der Maschine abgespült werden. Einen hohen Hygienestandard und perfekte Trocknungsergebnisse gewährleisten die wählbaren Nachspültemperaturen von 65°C und 85°C. Die 24 Stunden-Programmstartvorwahl und intelligente Sicherheitseinstellungen machen das Gerät zu einer flexiblen und sicheren Lösung für Büroeingang und „Profi-Haushalte“.

News from the freshwater dishwasher product segment: The new G 8051i, which was originally developed for professional applications such as Kindergartens, legal practices and offices, completes a dishwashing programme, including drying, in a mere 17 minutes. Thanks to its compact dimensions, the appliance fits into a 60 cm wide niche and blends perfectly into an existing kitchen. A hot water connection and a 400 V mains supply ensure perfect, speedy assistance in coping with loads of dishes used when catering for guests or business partners. Various target groups stand to benefit from the short programme cycles of the G 8051i: Private households that make special demands on their kitchen equipment and want a stainless-steel dishwasher offering professional performance, but also offices, legal practices and small businesses.

Three standard programmes and two special glassware programmes are available. Even high-end expensive glassware is gently but thoroughly cleaned with a main wash temperature of 50°C. When using the cold programme, it is possible to rinse dirty dishes to avoid smells without having to run a complete programme. The final rinse temperature can be selected between 65°C and 85°C, ensuring a high standard of hygiene and perfect drying results. With a 24-hour delay start facility and intelligent safety systems, this machine is a versatile solution for the use in offices and 'professional households'.

**Markterfolg mit
optimierter Instrumentenaufbereitung**
*Market success with
optimised instrument reprocessing*

Das von Miele Professional entwickelte Verfahren VARIO TD zur maschinellen Aufbereitung medizinischer Instrumente im Krankenhaus und der Ambulanten OP galt lange Zeit als einzig akzeptable Lösung. Seit der erfolgreichen Einführung des zum Patent angemeldeten OXIVARIO-Verfahrens steht das neue Verfahren ganz im Mittelpunkt bei Anwendern und Experten.

For a long time the VARIO TD process developed by Miele Professional for automatic reprocessing of medical instruments in hospitals was regarded as the only acceptable solution. However, since its successful introduction, the new OXIVARIO process, for which patents are pending, has been the focus of users' and experts' attention.

VAARIO



Imagevideo auf CD-ROM:
Medizin- und Labortechnik,
2- bzw. 3-sprachig, deutsch,
englisch, italienisch.
Bestellung: Mat.-Nr. 5877 060

Image video on Medical and
Laboratory Technology CD-ROM,
Bi- and trilingual respectively,
German, English, Italian.
Order: Mat. no. 5877 060



Das wachsende Problembewusstsein um die adäquate Reinigung chirurgischer Instrumente hatte in den letzten Jahren bereits zu weiteren Verbesserungen des Verfahrens VARIO TD geführt. Dennoch war das Reinigungsergebnis bei bestimmten Voraussetzungen nicht zufrieden stellend. Als problematisch hatten sich vor allem die Verwendung von Antiseptika im OP sowie zu lange Entsorgungszeiten erwiesen. Um diesen Bedingungen entgegenzuwirken und gleichzeitig den erforderlichen Vor- und Nachbehandlungsaufwand für die Instrumente zu minimieren, wurde das neue OXIVARIO-Verfahren entwickelt.

Im Vergleich zu VARIO TD erfolgt im OXIVARIO-Verfahren ein zusätzlicher Reinigungsschritt. Dabei werden unter mildalkalischen Bedingungen unter Einsatz von Wasserstoffperoxid die möglicherweise beim ersten Reinigungsschritt auf dem Instrument verbliebenen Proteine oxidativ aufgeschlossen und zerstört. Der Anwender profitiert von der Sicherheit einer sauberen Instrumentenaufbereitung bei schneller Verfügbarkeit des Instrumentariums. Die manuelle Vor- oder Nachbehandlung entfällt oder wird zumindest erheblich reduziert – ein Arbeitszeitgewinn, der für Wert schöpfende Tätigkeiten genutzt werden kann. Laut einer von Miele Professional in Auftrag gegebenen REFA-Studie beträgt die Zeitersparnis bei der Aufbereitung im OXIVARIO-Verfahren gegenüber VARIO TD etwa 24%.

Die technische Umsetzung des Verfahrens erfolgt mit zwei Kooperationspartnern aus der chemischen Industrie. Die Firmen Dr. Weigert und Ecolab liefern die erforderlichen alkalischen Reiniger und Reinigungsverstärker. Das OXIVARIO-Verfahren wird bislang in den Miele Großraumdesinfektoren sowie in der G 7836 CD eingesetzt. Ab Mitte 2005 folgt die Verfügbarkeit auch für die G 7835 CD.

Die Road-Show „forum aseptica“ führte Referenten von Miele Professional und der Firma Ecolab gemeinsam mit Anwendern an sieben Standorten. Auf der MEDICA 2004 konnten neben einer Live-Vorführung des Verfahrens bereits mehrere fachspezifische Gutachten zur Reinigungsleistung und Materialverträglichkeit sowie die REFA-Zeitstudie präsentiert werden. Diese und weitere Aktivitäten im Bereich PR und Werbung haben dazu geführt, dass Miele allein in Deutschland bisher über 100 Geräteaufträge erhalten hat – mit steigender Tendenz.



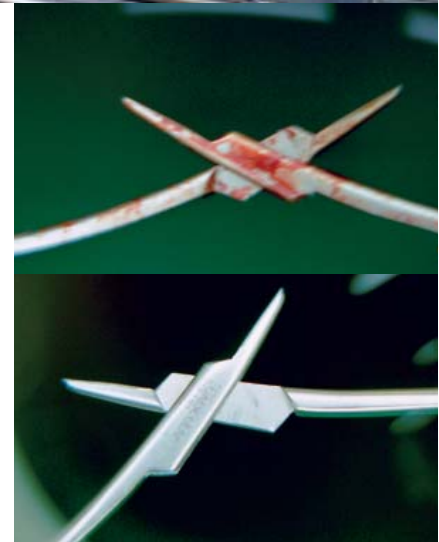
Nikolaus Sommer, OP- und ZSVA-Leitung, Kreiskrankenhaus St. Elisabeth, Grevenbroich. Ausstattung: Reinigungs- und Desinfektionsautomaten G 7828 mit Transportband Dürre und Mieltransfer (unreine Seite)

Nikolaus Sommer, manager of Theatre and CSSD, St. Elisabeth hospital, Grevenbroich. Equipment: G 7828 Washer-disinfector with Dürre conveyors and Mieltransfer (unclean side)

In the last few years the VARIO TD process has been permanently improved due to the increasing awareness of the problems involved in adequate cleaning of surgical instruments. Cleaning results, however, still remained unsatisfactory under certain conditions. Particularly the use of antiseptics in operating theatres as well as the long period of time left between actual surgery and instrument reprocessing posed considerable problems. The new OXIVARIO process was developed to prevent these problems and also minimise the time and effort required for pre- and post-treatment of instruments. Compared to VARIO TD, the OXIVARIO process involves an additional main wash. In this additional cycle, hydrogen peroxide in a mildly alkaline environment is used to digest and destroy any proteins still remaining on the instruments by means of oxidation. Optimum cleaning standards are guaranteed and instruments are quickly ready for use again. Manual pre- and post-treatment is either no longer necessary or at least much less labour-intensive, enabling staff to put the time saved to more productive use. According to a time-and-motion study carried out on behalf of Miele Professional, the time saved when using the OXIVARIO reprocessing method amounts to about 24% compared to VARIO TD.



The technical implementation of this process takes place in cooperation with two companies from the chemical industry. Dr. Weigert and Ecolab supply the necessary alkaline detergent and detergent enhancer. Up until now, the OXIVARIO process has been used in large Miele decontamination units as well as in the G 7836 CD. It will also be available for the G 7835 CD from mid-2005. The "forum aseptica" road show took Miele Professional and Ecolab consultants together with users from hospitals to presentations at seven locations. Medica 2004 not only featured a live demonstration of the process but also the presentation of various experts' reports on cleaning performance and material compatibility as well as of the time-and-motion study. Together with additional advertising and PR activities, this led to more than 100 machine orders in Germany, and the figure is on the increase.



Vergleich vor und nach dem OXIVARIO-Programm: Auch stark mit Blut verschmutzte und stärker angetrocknete Instrumente werden makellos sauber; sehr gutes Reinigungsergebnis ohne Vorreinigung und Nachbehandlung.

Comparison before and after the OXIVARIO programme: Even instruments which are heavily soiled with blood are cleaned perfectly; Very good cleaning results without pre- or post-treatment.



Kleine Riesen, große Chancen





Die völlig neu entwickelte Produktpalette der bewährten kleinen professionellen Waschmaschinen und Trockner bietet ganz neue Möglichkeiten im Markt. Mit der Präsentation der Modelle in zwei unterschiedlichen Baureihen können potentielle Anwender noch gezielter angesprochen werden. Erste Verkaufserfolge bestätigen bereits das neue Konzept: Auf der griechischen Insel Kreta sind die neuen Kleinen Riesen bereits eifrig im Einsatz.

Little Giants, big Opportunities

The established small commercial washing machines and tumble dryers offer a lot of new opportunities in the market after having been completely redeveloped. Potential users can be addressed more precisely now thanks to two different model series. First successful sales confirm the new concept: On the Greek island of Crete, the new Little Giants are already being extensively used.

„Die Stärken der Geräte sind eindeutig ihre hohe Waschgeschwindigkeit, die kompakten Abmessungen und die robuste Konstruktion für den häufigen Einsatz.“

“The benefits of these machines are definitely the high washing speed, the compact measurements and the sturdy construction for continuous usage.”

Kleine Riesen

Die Kleinen Riesen haben bei Miele schon eine große Tradition. Seit etwa 30 Jahren werden sie gewissermaßen als Einstieg in die Professional-Welt angeboten: Maschinen mit den Abmessungen und der einfachen Bedienbarkeit von Haushaltsgeräten, allerdings ausgestattet mit wesentlichen technischen Merkmalen der Profimodelle und auch aufgrund ihrer enormen Kapazitäten eindeutig dem professionellen Einsatz zuzuordnen. Die Zielgruppen sind vor allem kleine bis mittelgroße Handwerksbetriebe, Restaurants und Hotels, aber auch Heime und Tagesstätten. Die Kleinen Riesen kommen idealerweise dort zum Einsatz, wo Wäsche in großen Mengen anfällt, meist stark verschmutzt ist und auf kleinem Raum gereinigt werden muss. Anwender aus allen Zielgruppen waschen oft private und berufliche Wäsche gemeinsam, so dass Nutzung, Bedienung und Leistung der Geräte auf den Grenzbereich zwischen Haushalts- und Profieinsatz abgestimmt sind.

Die neuen Kleinen Riesen sind noch stärker als bisher an die großen Profimaschinen angelehnt. Ausgerüstet mit neuen intelligenten und noch einfacher zu bedienenden Steuerungen, der patentierten MIELE SCHONTROMMEL und Kapazitäten von 5,5 bzw. 6,5 kg Wäschegewicht pro Charge, bieten sie noch kürzere Laufzeiten als bisher bei perfekter Wäscheschonung. Die Stärken der Geräte sind eindeutig ihre hohe Waschgeschwindigkeit, die kompakten Abmessungen und die robuste Konstruktion für den häufigen Einsatz.





arbeiten hart und intensiv.

Die beiden neuen Baureihen sind vor allem bezüglich ihrer Bedienbarkeit und der Programme optimal den individuellen Anforderungen der unterschiedlichen Benutzer angepasst. Für die Geräte der Serie PROFESSIONAL stehen die beiden Steuerungsvarianten PROFITRONIC L und PROFITRONIC L PLUS zur Verfügung. Je nach Anwendungsgebiet oder Aufstellort wird entschieden, welche dieser Varianten zum Einsatz kommt. Serienmäßig sind in den Steuerungen 13 Sprachen hinterlegt – ein besonderer Vorteil für die Einsatzbereiche, wo die Geräte durch verschiedensprachige Benutzer bedient werden, z.B. im Waschsalon oder auf Campingplätzen. Alle Bedienungsschritte werden in logischer Folge mit dem Multifunktionswähler vorgenommen, und das große grafikfähige LC-Display liefert Informationen zu den gewählten Programmen, wie z.B. die Restlaufzeit. Bei den Geräten der Serie PROFILINE, die mit der neuen NOVOTRONIC-Steuerung ausgerüstet sind, können neben den Standardprogrammen spezielle Programme für die Zielgruppen Fleischer, Bäcker und Coiffeure direkt zugeschaltet werden. In den entsprechenden Waschvorgängen werden berufsspezifische Verschmutzungen mit Fett, Eiweiß oder Mehl sanft und gezielt entfernt bzw. Handtücher, Frotteewaren oder Umhänge in Coiffeursalons, Kosmetikstudios usw. optimal gepflegt. Ein-Knopfbedienung und LC-Display gewährleisten auch für diese Geräte eine einfache Programmwahl und Bedienung.

Qualitätsmerkmale wie robuste Bauweise, Edelstahl-Laugenbehälter und modernste Waschtechnik garantieren eine lange Werterhaltung. Dank hochwertiger Direktmaillierung sehen die Geräte auch nach jahrelangem Einsatz aus wie neu. Korrosionsschutz, Kratzfestigkeit sowie Farb- und Säurebeständigkeit sind voll gewährleistet.

Die neuen Kleinen Riesen bieten „Komfortpflege für die Business Class“ und sind „überall einsetzbar, wo Profis komfortabel waschen wollen“. Unter diesem werblichen Gesichtspunkt haben bereits einige Präsentationen auf internationalen Messen stattgefunden, z.B. auf der INTERNORGA in Hamburg sowie auf der XENIA in Griechenland. Die Vorstellung der Geräte im vergangenen Januar auf der SWISSBAU, der größten Baufachmesse der Schweiz, konzentrierte sich wegen der besonderen Voraussetzungen im Land auf eine weitere wichtige Zielgruppe: Aufgrund des sehr hohen Anteils von etwa 70% Mietern in der Bevölkerung ist hier die Einrichtung und Benutzung von Gemeinschaftswaschküchen für Mietwohnungen von großer Bedeutung.





Little Giants work hard and intensely.

The Little Giants have a great tradition at Miele, as they have been offered as the entry into the "Professional World" for about 30 years now: The measurements and the user-friendly operation are similar to those of the domestic appliances, but the machines are equipped with essential technical features of the professional models. Because of that and because of their enormous capacities they clearly have to be assigned to professional applications. The target groups are particularly small to medium-sized businesses, restaurants and hotels, but also homes and day care centres. The Little Giants are ideally applied where laundry accrues in large amounts, is heavily soiled and has to be washed in a confined space. In many cases the washing of private and work-related laundry is combined so that utilisation, operation and performance of the machines meet the demands of both domestic and professional use. The new Little Giants are even more in line with the big professional machines. They are equipped with new intelligent controls which are even easier to operate, the Miele honey comb drum and large capacities of 5.5 and 6.5 kg of laundry per batch respectively and they offer runtimes that are shorter than they used to be while the laundry is treated perfectly gentle. The benefits of these machines are definitely the high washing speed, the compact measurements and the sturdy construction for continuous usage.

Particularly regarding their operability and the programmes the two new series are perfectly adapted to the individual demands of different users. There are two different kinds of controls for the Professional series: PROFITRONIC L and PROFITRONIC L Plus. Depending on application and installation site it is decided which one of these two controls is applied. A standard of 13 languages is preset in the controls. This is especially important when the appliances are being operated by users speaking different languages, e.g. in launderettes or on campgrounds. All the operating steps are taken in logical order with the multi-function selector switch. The machines of the PROFILINE series are equipped with the new NOVOTRONIC controls. Besides the standard programmes there are special programmes for the target groups butchers, bakers and hairdressing salons. Individual soiling caused by grease, protein or flour is removed gently and systematically. Towels, terry cloth or gowns in hairdressing salons, beauty parlours etc. are perfectly taken care of. An easy choice of programme and a simple operation are assured by single-knob controls and an LED display.

Quality characteristics like the sturdy construction, a stainless-steel suds container and the most modern washing technique guarantee a long conservation of value. Due to high-quality direct-on enamelling the appliances look new even after years of being used. Protection against corrosion, scratch resistance, colour- and acid-fastness are absolutely guaranteed. The new Little Giants offer "comfortable business class laundry care" and are "applicable wherever professionals want to wash their laundry comfortably". A few presentations on international trade shows have already taken place with this promotional aspect taken into consideration, e.g. on the INTERNORGA in Hamburg as well as on the XENIA in Greece. The presentation of the appliances last January on the SWISSBAU, the biggest building trade show in Switzerland, concentrated on another important target group because of the special conditions in the country: Around 70 % of the population are tenants and that is why common kitchens for rented flats are of great importance.

Imagevideo auf CD-ROM:
Wäschereitechnik, 4-sprachig,
deutsch, englisch, französisch,
italienisch. Bestellung:
Mat.-Nr. 6 540 580

Image video on Laundry
Technology CD-ROM,
quadrilingual, German,
English, French, Italian.
Order: Mat. no. 6 540 580



GR

NL

I



Prospekte und Aktionspaket aus verschiedenen Ländern zur Einführung der neuen Kleinen Riesen. Weitere Werbemittel wie Zielgruppenprospekte, Florpost, Mailing, Anzeigen und Dekorationen können auf Anfrage zugesandt werden.

Advertising material, brochures and sales promotion packages from different countries for the introduction of the new Little Giants. Further advertising material such as target group brochures, flyers, mailings, advertisements and decoration can be sent on request.



Miele
PROFESSIONAL

Die neue Generation
KLEINE RIESEN

Miele Waschmaschine und Trockner für

- viel Wäsche
- häufiges Waschen
- hartnäckige Verschmutzungen



Die neue Generation
KLEINE RIESEN
Miele Waschmaschine und Trockner für
➤ viel Wäsche
➤ häufiges Waschen
➤ hartnäckige Verschmutzungen
Miele
PROFESSIONAL

Neues Design, neue Programme, neue Zielgruppen

New design, new programmes, new target groups

„Design ist wichtig! Mit Design sprechen wir potentielle Kunden direkt emotional an. Deshalb werden die neuen Kleinen Riesen, die wir jetzt erstmals komplett in Edelstahl anbieten können, auch überall so präsentiert.“ So Dietmar Baasner, Produktmanager für den Bereich Kleine Riesen. Und die Erfahrung gibt ihm Recht: Wo auch immer die neuen Geräte gezeigt werden – auf Messen, bei Veranstaltungen und Schulungsseminaren – geht kaum jemand an der edlen Gestaltung vorbei. „Und in den Showrooms der Fachhändler und Fachmärkte wird das markante Edelstahl-Design so zum Aufhänger für das Verkaufsgespräch und erfüllt einen wichtigen Zweck – selbst wenn der Kunde sich schließlich für die Ausführung in Weiß entscheidet, um Geld zu sparen. Die Kleinen Riesen sind etwas ganz Besonderes, und das soll schon in der Präsentation deutlich gemacht werden. Der Markenname Miele kommt uns dabei natürlich besonders zugute, weil wir den hohen Bekanntheitsgrad aus dem Haushaltsbereich in Verbindung mit dem technologischen Know-how des Professional-Bereichs wie kein anderer Anbieter nutzen können – und genau das passiert bei den Kleinen Riesen.“

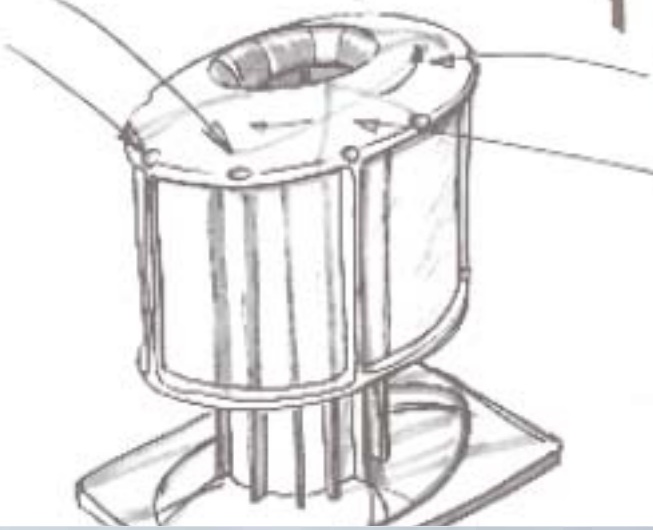
Neben dem neuen Design sind die berufsspezifischen Zielgruppenprogramme besonders hervorzuheben. Die im Moment verfügbaren Programme für Bäcker, Metzger und Friseure stehen dabei als Synonyme für die effektive Behandlung spezifischer Verschmutzungen mit Mehl, Fett usw. Programme für weitere Zielgruppen und andere Problemfälle lassen sich jederzeit entwickeln und nachrüsten. Und das ist die eigentliche Besonderheit der neuen Kleinen Riesen: Die Option, alle möglichen Zielgruppen in Zukunft direkt mit speziellen Programmpaketen ansprechen zu können. Die alten Geräte konnten zwar auch an spezifische Bedürfnisse angepasst werden; dazu musste der Servicetechniker aber immer einzelne Waschparameter ändern und die Programme so individuell zusammenstellen. Jetzt wird einfach nur das gewünschte Programmpaket installiert, um wirklich professionell waschen zu können. Mit den Möglichkeiten der Zielgruppenprogramme stehen wir erst am Anfang, da gibt es noch viel Potential – ebenso wie beim Verkauf in den unterschiedlichen Ländern. Es gibt praktisch kein Land der Welt, wo sich die Geräte aufgrund der genannten neuen Möglichkeiten nicht verkaufen lassen. Denn es geht ja um die vielen Zielgruppen, und die gibt es überall.“



According to Dietmar Baasner, Product Manager for Little Giants: “Design is important! We use design to directly address potential customers in an emotional way. That is why the new Little Giants which, for the first time, will be available with stainless-steel panelling, will also be presented in all markets in this way”. And experience proves him right: Wherever the new machines are on display – trade fairs, events or training seminars – people stop in their tracks to admire the top-quality design. “And in dealers’ showrooms and large specialist electrical goods stores, the striking stainless-steel design becomes the focal point of the sales pitch and fulfils an important purpose – even if customers finally decide on a white version to save money. The Little Giants are quite special and this should be made clear in their presentation. Of course, the Miele brand name is of particular benefit to us here because we can use the excellent reputation Miele has as a manufacturer of domestic appliances in combination with the technological know-how of the Professional sector as no other manufacturer can – and this is exactly what happens in the case of the Little Giants.”

In addition to design, target group programmes for specific occupations are of particular importance. Here, the programmes currently available for bakers, butchers and hairdressers are proof of the effective treatment of certain soiling with flour, grease, etc. Programmes for other target groups and problematic cases can be developed and downloaded at any time. And that is what actually makes the Little Giants so special – the option of directly addressing all possible target groups in future with special programme packages. Although it is true that the old machines could be adapted to meet specific needs, this meant a service technician always had to change individual wash parameters and put together customised programmes. Now, the required programme package is simply installed for highly professional wash results. This is just the beginning of what is possible with target group programmes – there is a lot of potential here – just as there is for sales in the various countries. There is practically no country in the world where the new possibilities mentioned would not result in sales of machines. It is the many target groups which are important here and they are in evidence everywhere.”

GRIFFMULDEN



DAS INNENSTÜCK
STÜFT SICH ÜBER
DAS AUßENSTÜCK
+ „FÜßCHEN“

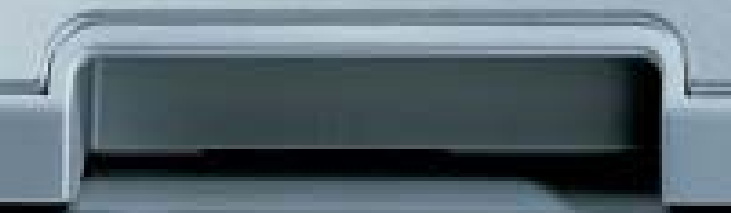


Miele
PROFESSIONAL

PW 6085 Plus

NEUTRALKABEL DER ANSCHÜSSUNG (AUF-ZU)

GLATTE
(HOMOGENE)
OBERFLÄCHE
Bd. FEINE ERHÖHUNG



INTEGRIERTER GRÄT



Fernservice
Remote Service



Mit EXCITE
zu einem „aufregenden“ Service
EXCITE
for exciting service



PROFile 1 2005

24

Projekte Projects



<CITE

Mit Aufregung hat das Projekt nach genauerer Betrachtung seines Namens zunächst eher wenig zu tun: EXCITE ist die Abkürzung für „Extended Customer Service Increasing Up Time and Efficiency“. Im Rahmen dieser Thematik werden zurzeit intensive Schritte zur nachhaltigen Optimierung der Kundendienstleistungen von Miele Professional unternommen. Maßnahmen, die wichtiger sind denn je: Angesichts einer zunehmenden Konzentration in den Märkten, stetiger Angleichung der Produkte und steigender Ansprüche der Kunden werden sich Hersteller und Vertrieb mehr und mehr über die Serviceleistungen hervorheben und im Markt behaupten müssen.

Ein wachsender Trend zu integrierten Kundenlösungen, die in Ergänzung zum zielgruppenspezifischen Produkt ein umfangreiches und auf den Kunden abgestimmtes Serviceangebot umfassen, lässt sich schon seit einiger Zeit beobachten. Entsprechende Ansätze wurden auch in einigen Miele Vertriebsgesellschaften verfolgt. Um die daraus gewonnenen Erfahrungen international allen Vertriebsgesellschaften zur Verfügung zu stellen, wurde das EXCITE Projekt ins Leben gerufen. EXCITE ist eine Kooperation zwischen den Geschäftsbereichen Professional International und Kundenservice International. An dem Projekt beteiligt sind die Vertriebsgesellschaften Österreich, Dänemark, Italien, Niederlande und Deutschland.

Das EXCITE Projekt verläuft in mehreren Schritten. Zunächst wird über eine Bestandsaufnahme der in den Vertriebsgesellschaften zurzeit angebotenen Dienstleistungen ermittelt, welche Maßnahmen sich kurzfristig international auch für andere VG aufbereiten lassen. Dann wird aufgrund einer systematischen Zielgruppenanalyse definiert, welche Servicepakete als Komplettlösungen für Kunden angeboten werden können. Zu diesem Thema sollen entsprechende Vermarktungsunterlagen erstellt werden. In einem Folgeschritt sollen dann in Zusammenarbeit mit den am Projekt Fernservice beteiligten Vertriebsgesellschaften beispielhafte Servicepakete für diesen Dienstleistungsbereich entwickelt werden.

Das Projekt EXCITE wurde Anfang Januar 2005 mit einer Kick-Off-Veranstaltung in der Vertriebsgesellschaft Niederlande gestartet.

On closer examination, this project does not have a lot to do with excitement: EXCITE is the abbreviation for “Extended Customer Service Increasing Up Time and Efficiency”. In conjunction with this topic, intensive steps are currently being taken to ensure long-term optimisation of Miele Professional customer service. These measures are more important than ever before, since an increasing market concentration, virtually identical product offerings and rising customer demands mean that manufacturers and sales personnel must stand out from competition in terms of service to strengthen their market position.

An increasing trend towards integrated customer solutions, which include extensive service tailored to customer requirements to complement target-group specific products, has been evident for some time now. Some Miele subsidiaries have adopted this approach. The EXCITE project was introduced to ensure that experiences gained internationally were available for all subsidiaries. EXCITE is a joint venture between the Professional International and Customer Service International business units. Miele subsidiaries in Austria, Denmark, Italy, the Netherlands as well as Germany participate in this project.

The EXCITE project is divided into several phases, beginning with a survey to establish which services are currently offered by subsidiaries and which measures can be adopted for international use by other subsidiaries at short notice. A decision on which service packages can be offered to customers as all-inclusive solutions is then made on the basis of a systematic target group analysis. Appropriate marketing documentation on this subject will be compiled. Following this, examples of service packages for this area will be developed in cooperation with the subsidiaries participating in the remote service project.

The kick-off meeting for the EXCITE project took place in January 2005 at Miele Netherlands.





Gran Teatre del Liceu

Spanien Spain
Großes Theater
mit Miele Professional
Great theatre
with Miele Professional

Referenzen References
PROFile 1 2005

26



Das Teatre del Liceu in Barcelona wurde im Jahr 1847 gegründet. Das Haus bietet auf sechs Ebenen Sitzplätze für 2.297 Zuschauer. Seit 2001 kommt hier Miele Wäschereitechnik zur Pflege der Theatergarderobe zum Einsatz. Für die große Wäsche stehen eine Waschmaschine WS 5191 TR für 19 kg und ein Trockner T 6351 TR für 14 kg Wäsche zur Verfügung. Ergänzt wird das System durch eine Waschmaschine WS 5427 und einem Trockner T 5207 für jeweils 6 kg Wäsche. So ist jederzeit eine „saubere Vorstellung“ garantiert. Beim Wiederaufbau des im Jahre 1994 abgebrannten Theaters leistete Miele maßgebliche Hilfe. Seitdem zählt das Unternehmen zu den „Protective Bodies“ des Hauses. Ein Miele Display im Haupteingang des Gebäudes weist direkt auf diese intensive Partnerschaft hin.

The Teatre del Liceu in Barcelona was founded in 1847. The building offers seating for 2,297 people on six levels. Since 2001, Miele laundry technology has been used for the cleaning and care of the theatre costumes. For large amounts of laundry there is a WS 5191 TR washing machine with a capacity of 19 kg and a T 6351 TR tumble dryer for 14 kg loads. These machines are complemented by a WS 5427 washing machine and a T 5207 tumble dryer, both with a load capacity of 6 kg. Using these machines guarantees a “clean performance” every time. Miele provided major assistance when the theatre was rebuilt after it burned down in 1994. Since then, the company has been one of the sponsors of the theatre. A Miele display in the main entrance of the building refers clearly to this intensive partnership.



Schweiz Switzerland

Optimierung statt Outsourcing Optimisation instead of outsourcing

„Im Zentrum der Hotellerie muss die Gesamtdienstleistung für die Gäste stehen. Mit einer Outsourcing-Lösung lässt sich zwar der Aufwand oft reduzieren; aber in einer eigenen Wäscherei ist die Qualität langfristig besser gesichert.“ So die Meinung im Basler Hotel Hilton, wo nur Bettlaken und -bezüge extern aufbereitet werden. Alles andere wird in eigener Regie erledigt – in Zukunft mit einer neuen Wäschereiausstattung von Miele, die Waschmaschinen mit Kapazitäten von 30 kg, 15 kg und 7,5 kg sowie ein Kleingerät für Allergikerwäsche und drei Trockner umfasst. Den Ausschlag für die Miele-Lösung gab nicht zuletzt das umfassende Serviceangebot.

“Service for guests must be the focal issue for the hotel business. Although the workload can be reduced through outsourcing, an in-house laundry assures better quality in the long run.” This is the opinion held at the Hilton Hotel in Basel, where only sheets and duvet covers are sent for processing by an external laundry. Everything else is dealt with in-house, in future with new laundry equipment from Miele, consisting of 30 kg, 15 kg and 7.5 kg washer-extractors, a small appliance to cater for the needs of allergy sufferers, and three tumble dryers. The extensive service offered by Miele was one of the decisive factors in opting for Miele.



Russische Föderation Russian Federation

Nach 15 Jahren wieder Miele New Miele machines after 15 years

Im Savoy Hotel Moskau, nur wenige Schritte vom Kreml entfernt, wird seit 15 Jahren Wäschereitechnik von Miele problemlos und ohne Ausfallzeiten eingesetzt. Jetzt stand eine Modernisierung an: Die alten Geräte wurden gegen neue Technik ausgetauscht. Im Einsatz sind seit Neuestem drei Waschmaschinen WS 5240, eine WS 5101, zwei Trockner T 6551 und eine Mangel LACO 600-2700. Die alten Maschinen WS 5522, WS 5510, T 548 und Cordes HM 60-260 arbeiten in Zukunft in einem Hotel in Samara. Dort ist man davon überzeugt, dass die Technik noch weitere 15 Jahre ohne Störung ihren Dienst tun wird.

The Savoy hotel in Moscow, just a few steps away from the Kremlin, has been using Miele's laundry technology for 15 years trouble-free and without downtime. When modernisation was necessary, the old appliances were replaced with new technology. Three WS 5240, one WS 5101, two T 6551 and one LACO ironer 600-2700 are now in use. The old WS 5522, WS 5510, T 548 and Cordes HM 60-260 machines will be used in a hotel in Samara in future. The hotel operators are convinced that the appliances will last another 15 years without causing any trouble.





Großbritannien Great Britain
**Vom Polarkreis
 in den Wüstensand**
 From the Arctic Circle
 to the desert

Britische Soldaten können jetzt ihre Wäsche und Ausrüstungsgegenstände weltweit in allen Einsatzgebieten aufbereiten. Das britische Verteidigungsministerium übernimmt demnächst 50 mit Miele Wäschereimaschinen bestückte Waschcontainer. Jeder Container ist mit je zwei gewerblichen Waschmaschinen und Trocknern ausgerüstet und ermöglicht eine Stundenleistung von 50 kg Wäsche. Die Miele Technik konnte exakt auf die militärischen Anforderungen abgestimmt werden. Dazu waren umfangreiche Tests in speziellen Klimakammern mit Temperaturen zwischen -19°C und $+49^{\circ}\text{C}$ erforderlich. Die Container sind im Nu einsatzbereit und dank Wasserrückführsystem im wesentlichen unabhängig von Versorgungseinrichtungen.

British soldiers are now able to wash their laundry and military equipment at any location worldwide. In the near future, the British Ministry of Defence will take over 50 containers equipped with Miele laundry machines. Each container has two commercial washer-extractors and two commercial tumble dryers and the capacity to wash 50 kg of laundry per hour. Extensive tests in special climate chambers with temperatures between -19°C and $+49^{\circ}\text{C}$ were necessary to enable Miele technology to be customised to military requirements. The containers are ready for use in next to no time and, thanks to a water recycling system, are largely independent of on-site utilities.



Schweden Sweden
**Hygieneservice
 im Pflegealltag**
 Hygiene service in the
 day-to-day nursing business

Die Kommune Malmö bietet einen beispielhaften Waschservice für Alte und Pflegebedürftige, die zuhause wohnen. Das Unternehmen Samhall AB holt die gekennzeichnete Wäsche in speziellen Waschbeuteln ab und bringt sie zur Aufbereitung in die zentrale Wäscherei. Die Wäsche wird dort für jeden Kunden getrennt in einem individuellen Waschgang aufbereitet und nach einigen Tagen wieder angeliefert. Samhall AB setzt Miele's Kleine Riesen ein (WS 5446 und T 5206); nach Komplettierung der Anlage können 29 Maschinen gleichzeitig waschen. Der erfolgreiche, vor vier Jahren begonnene Service, trägt wesentlich zur Entlastung des Pflegepersonals bei und wird von Samhall auf weitere Kommunen ausgedehnt.

The Malmö community offers an exemplary laundry service for the elderly and for people in need of care who live at home. The company Samhall AB picks up the appropriately labelled washing in special bags and takes it to the central laundry. Each customer's laundry is washed in an individual programme cycle and is returned to the door again a few days later. Samhall AB uses Miele's Little Giants (WS 5446 and T 5206). When the project has been completed, 29 machines will run at the same time. This successful service, which was introduced four years ago and significantly relieves nursing staff's workload, will be extended to cover other communities by Samhall.



Referenzen

CD-ROM: *Referenzen*
 Kontakt über Professional
 International, Frau Angela Hill

CD-ROM: *Referenzen*
 Contact: Ms. Angela Hill,
 Professional International





Miele
PROFESSIONAL

Roman Holba, Leiter Miele Professional der Vertriebsgesellschaft Tschechien, beantwortet Fragen zum Thema „Sichere Instrumentenaufbereitung in Miele Reinigungs- und Desinfektionsautomaten“.

Roman Holba, Head of Miele Professional at Miele in the Czech Republic, answers questions regarding the subject: “Safe instrument reprocessing with Miele washer-disinfectors”

Polen – Tschechien
Poland – Czech Republic

Einladung zur Meinungsbildung Exchange of views

Im Jahr 2004 hatte die VG Polen zum ersten Mal zwei Kundengruppen aus den Kreisen bedeutender Meinungsbildner aus dem Anwendungsbereich Krankenhaus nach Deutschland und Tschechien eingeladen. Neben Krankenhausplanern haben Gäste unterschiedlicher Verbände und Kommissionen an der Reise teilgenommen. Ziel war die Verdeutlichung der Einsatzmöglichkeiten der Miele Geräte in osteuropäischen Ländern. Bei Werksbesuchen in Gütersloh und Bielefeld fanden vor allem die sorgfältige Qualitätskontrolle und der hohe Eigenproduktionsanteil großes Interesse. Bei dem Besuch in Tschechien wurden verschiedene Referenzeinrichtungen besichtigt. Miele Professional hat in mehrfacher Hinsicht von dieser Veranstaltung profitiert. Meinungsbildner aus Polen sprechen sich vermehrt für den Einsatz von Miele Desinfektionsautomaten aus; bisher sind bereits mehrere positive Artikel von Reiset Teilnehmern über Miele und OxIVARIO in bedeutenden Fachmagazinen erschienen. Da auch der Informationsfluss zu geplanten Investitionen durch derartige Veranstaltungen gefördert wird, sollen die Besuche fortgesetzt werden.

In 2004, Miele Poland invited two customer groups including opinion leaders from hospitals to Germany and the Czech Republic for the first time. Apart from hospital planners, guests from different associations and commissions also took part in the trip. The objective was to point out the suitability of Miele appliances for applications in East European countries. During visits to the Gütersloh and Bielefeld plants, the meticulous quality control and the high degree of vertical integration generated great interest. Various model installations were visited in the Czech Republic. Miele Professional benefited from this activity in many respects. Opinion leaders from Poland increasingly argue in favour of the use of Miele washer-disinfectors and various positive articles on Miele and OxIVARIO written by participants of these trips have been published in important trade magazines. The visits should be continued because the flow of information regarding planned investments is promoted by these activities as well.



Activities
ACTIVITIES



Japan *Japan*

Kundendienstschulung in Sachen Miele Service training

Im vergangenen Februar stand im Service Center Miele Japan eine technische Schulung von Servicetechnikern und Kundendienstmeistern der Firmen Muranaka und Kubota auf dem Programm. Dabei wurden aktuelle Fragen zu Programmierung, Installation und Service der Baureihe G 78 erörtert sowie das neue Modell G 7836 CD und das OXIVARIO-Verfahren vorgestellt. Die Firma Muranaka Medical Instruments Co., Ltd. vertreibt seit etwa 30 Jahren Miele Geräte in Japan. Das Unternehmen hatte im Jahr 2004 einen Gesamtumsatz von ca. 250 Millionen Euro und hält einen Marktanteil von etwa 30% im Bereich Medizintechnik. Muranaka will ab Ende Juni mit dem Verkauf der G 7836 CD beginnen. Mit diesem Gerät wird Miele erstmalig das Reinigungsverfahren OXIVARIO in den japanischen Markt einführen. Die Vorteile dieses Verfahrens werden von Muranaka sehr hoch eingeschätzt; das Unternehmen rechnet mit großer Akzeptanz in japanischen Krankenhäusern.

Last February a technical training course for service technicians and senior service technicians from the companies Muranaka and Kubota took place in the Service Centre at Miele Japan. This course covered current issues regarding programming, installation and service of the G 78 series and the new G 7836 CD model and the OXIVARIO process were presented. Muranaka Medical Instruments Co., Ltd. has been selling Miele appliances in Japan for about 30 years. The company's total turnover in 2004 amounted to 250 million euros, it holds a market share of about 30 % in the field of disinfection technology and would like to start selling the G 7836 CD in June. This machine will be the first one launched in Japan offering the OXIVARIO process. Muranaka prizes the benefits of OXIVARIO and anticipates a very positive response to this treatment method in Japanese hospitals.



Großbritannien *Great Britain*

Weltweit auf Platz Eins No. 1 worldwide

Anlässlich der Eröffnung des Miele Experience Centers in Großbritannien konnten dem Team von Les Marshall ganz besondere Glückwünsche ausgesprochen werden: Die VG Miele Professional GB hatte nach letzten Auswertungen im Jahr 2004 Platz 1 der weltweiten Umsatzrangliste erreicht. Das Team lag damit deutlich vor den Vertriebsgesellschaften Schweiz und Frankreich.

Special congratulations went to Les Marshall's team at the opening of the Miele Experience Centre in Great Britain: Latest calculations show that Miele Professional Great Britain hit no. 1 in the Miele worldwide turnover league table in 2004. The team was far ahead of Miele Switzerland and Miele France.



Activities

ACTIVITIES

Australien Australia

Für eine saubere
Forschung
For clean research

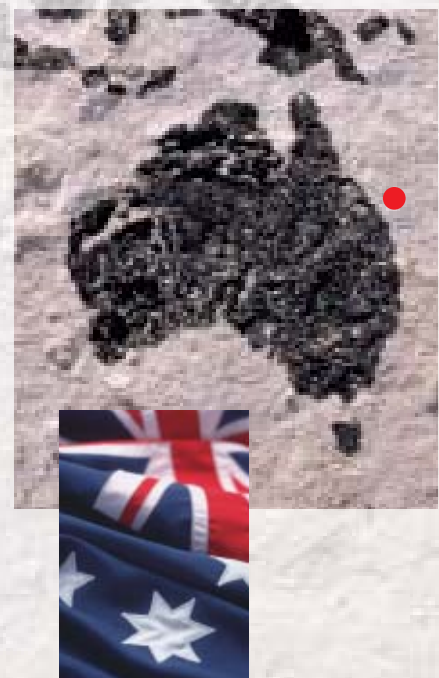


Miele-Qualität findet sich an den „un-gewöhnlichsten“ Orten: Am Rand des Great Barrier Reefs, etwa 80 km von der Hafenstadt Gladstone entfernt, liegt Heron Island. Die kleine Insel, maximal 800 Meter lang und 300 Meter breit, beherbergt eine der namhaftesten und produktivsten Meeresforschungsstationen Australiens. Die Station wurde bereits in den Fünfziger Jahren gegründet und umfasst heute über 30 Gebäude, die allesamt der Erforschung des Korallenriffs zur Verfügung stehen. Bis zu 100 Forscher und Studenten können hier tätig sein. Um Heron Island finden sich allein 900 der 1500 Fischarten sowie 72% aller Korallenarten des Great Barrier Reefs: Traumbedingungen für Forscher, was schnelle Verfügbarkeit von Proben betrifft. Auch die Ausstattung mit wissenschaftlichem Instrumentarium setzt weltweit Maßstäbe. Diesem hohen Qualitätsstandard entsprechend wurde der abgebildete Reinigungs- und Desinfektionsautomat von Miele Professional geliefert.



Miele quality can be found in the most unusual places: On the edge of the Great Barrier Reef, approx. 80 km from the seaport of Gladstone, lies Heron Island. This small island, no more than 800 metres long and 300 metres wide, harbours one of the most famous and productive marine research laboratories in Australia. This station was founded in the Fifties and today covers over 30 buildings which are all used for research of the coral reef. Up to 100 researchers and students can work here. Around Heron Island there are 900 of the 1,500 species of fish and 72 % of all the kinds of coral to be found on the Great Barrier Reef: This means samples are quickly available – a dream for researchers. Also the scientific instruments set standards worldwide. According to this high quality standard the Miele washer-disinfector in the picture was delivered.

gesehen von seen by: Dr. Stefan Schwinning



Dänemark Denmark
Waschen mit Kunst
Laundry and art



Im dänischen Silkeborg wurden gleich drei Waschsalons eines örtlichen Betreibers komplett modernisiert und mit Miele-Wäschereimaschinen ausgestattet. Alle Renovierungsarbeiten inklusive Bauarbeiten und Installationen wurden dabei über die Vertriebsgesellschaft Miele Dänemark abgewickelt. Die Gesamtinvestition belief sich auf EUR 300.000,-. Für den Gerätepark aller drei Salons wurden acht Waschmaschinen WS 5445, acht Waschmaschinen WS 5446 und acht Trockner T 5250 geliefert. Die Waschsalons sind komplett mit MieleLogic Zahlungs- und Reservierungssystem und MieleLogic Monitor-Reservierungstafel ausgestattet

Die Ausschmückung der Räume übernahm, wie schon zuvor bei anderen von Miele ausgestatteten Wäschereien in Kopenhagen, die Künstlerin Julie Brabcova. Die in Tschechien geborene und in Dänemark lebende Künstlerin hat sich dort vor allem mit ihren viel beachteten Wandmalereien einen Namen gemacht.

In the Danish town of Silkeborg three launderettes of a local operator have been completely modernised and equipped with Miele laundry machines. All the refurbishment work, including construction work and installation, was handled by Miele Denmark. The total investment amounted to EUR 300,000. The three launderettes are equipped with eight WS 5445 and eight WS 5446 washer-extractors, as well as eight T 5250 tumble dryers. They are also fully equipped with the MieleLogic payment and reservation system and the MieleLogic reservation system display.

The artist Julie Brabcova was responsible for decoration of the premises, as was the case in other launderettes with Miele machines in Copenhagen. The artist who was born in the Czech Republic and lives in Denmark has made a name for herself there above all with her much-acclaimed wall art.